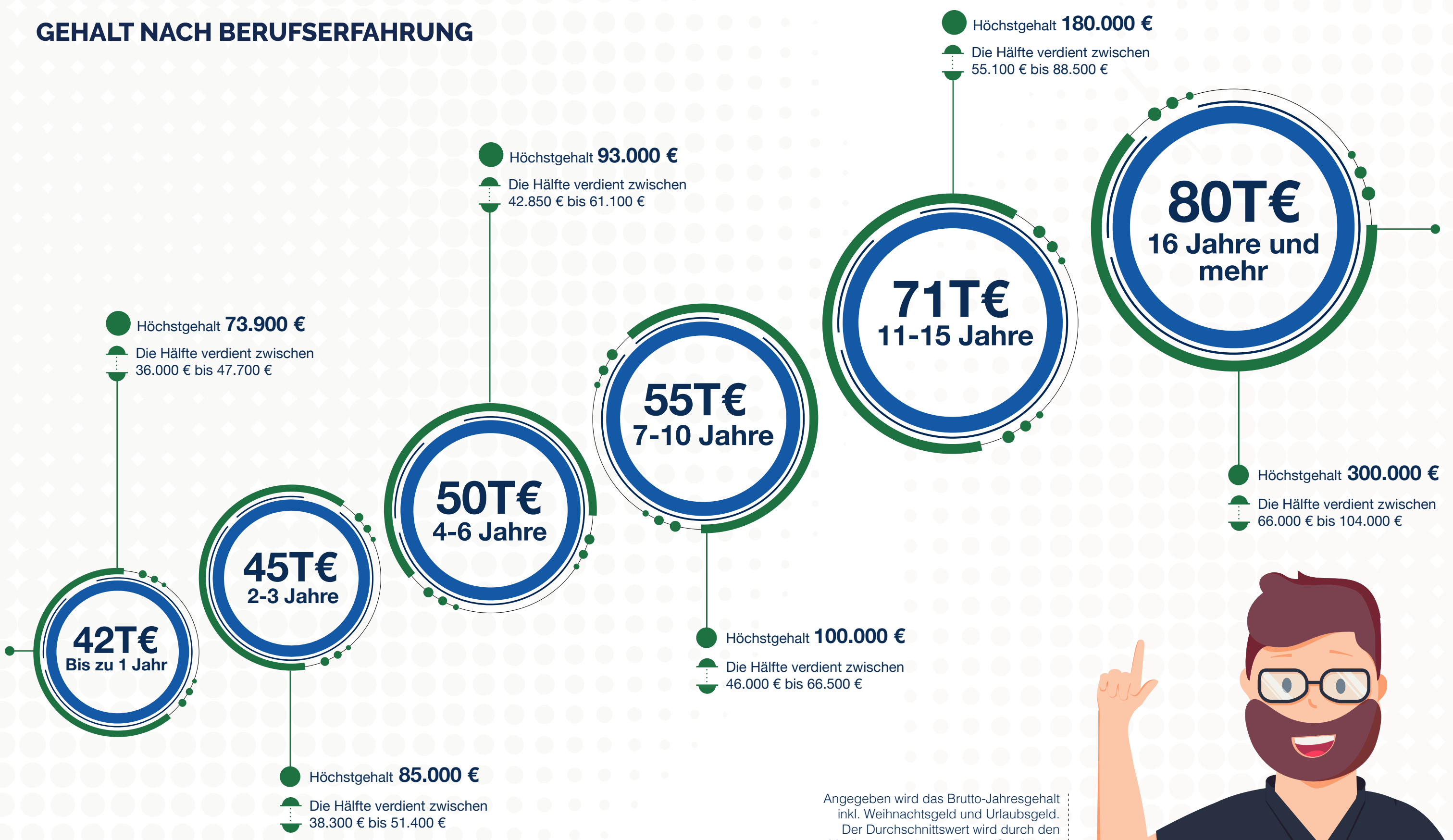


GEHALTSSTUDIE

LEBENSMITTELTECHNOLOGIE 2020

GEHALT NACH BERUFSERFAHRUNG



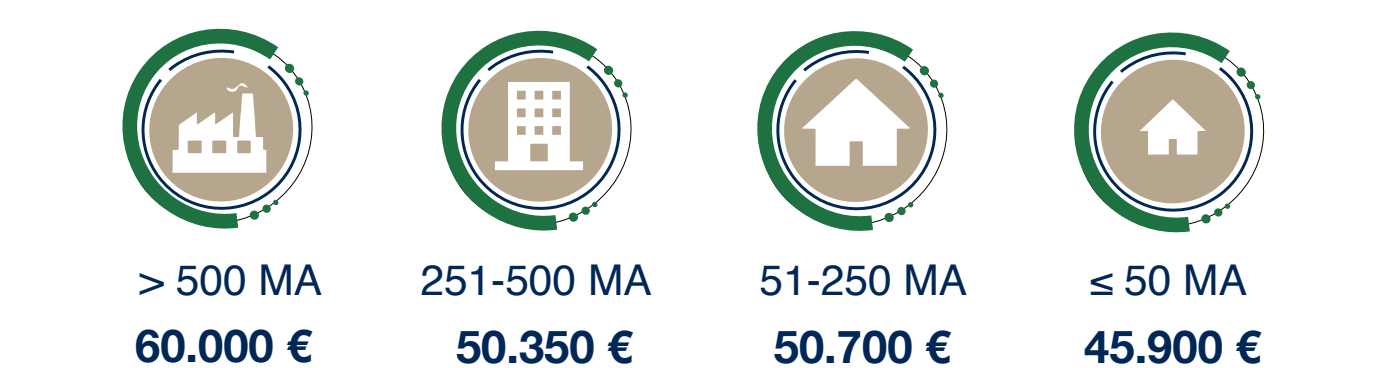
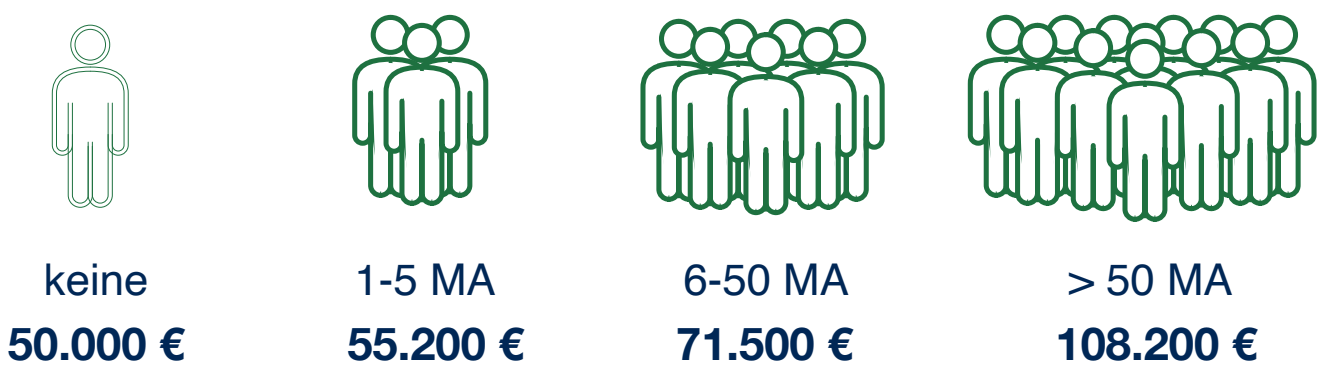
ENGLISCHKENNTNISSE

AUSLANDSERFAHRUNG



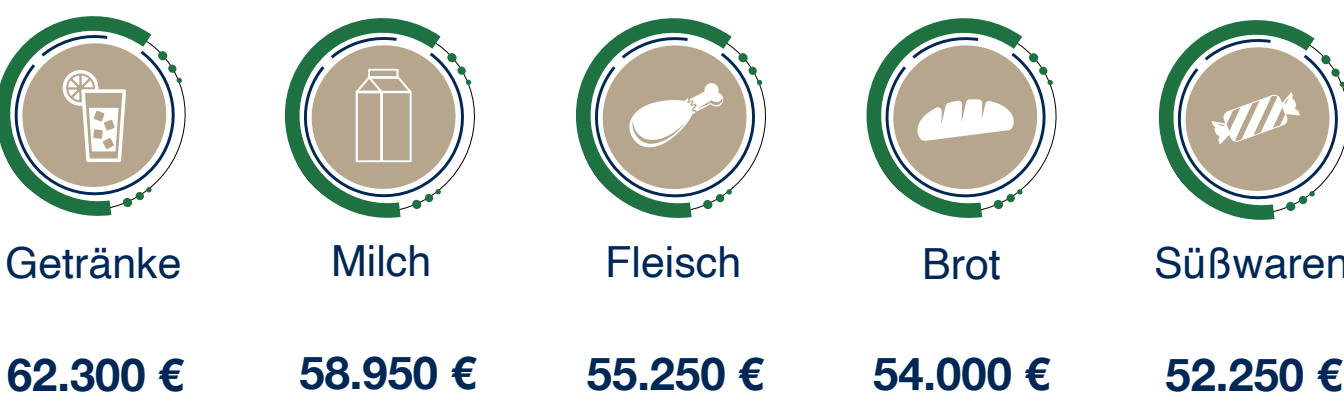
PERSONALVERANTWORTUNG

UNTERNEHMENSGRÖßE

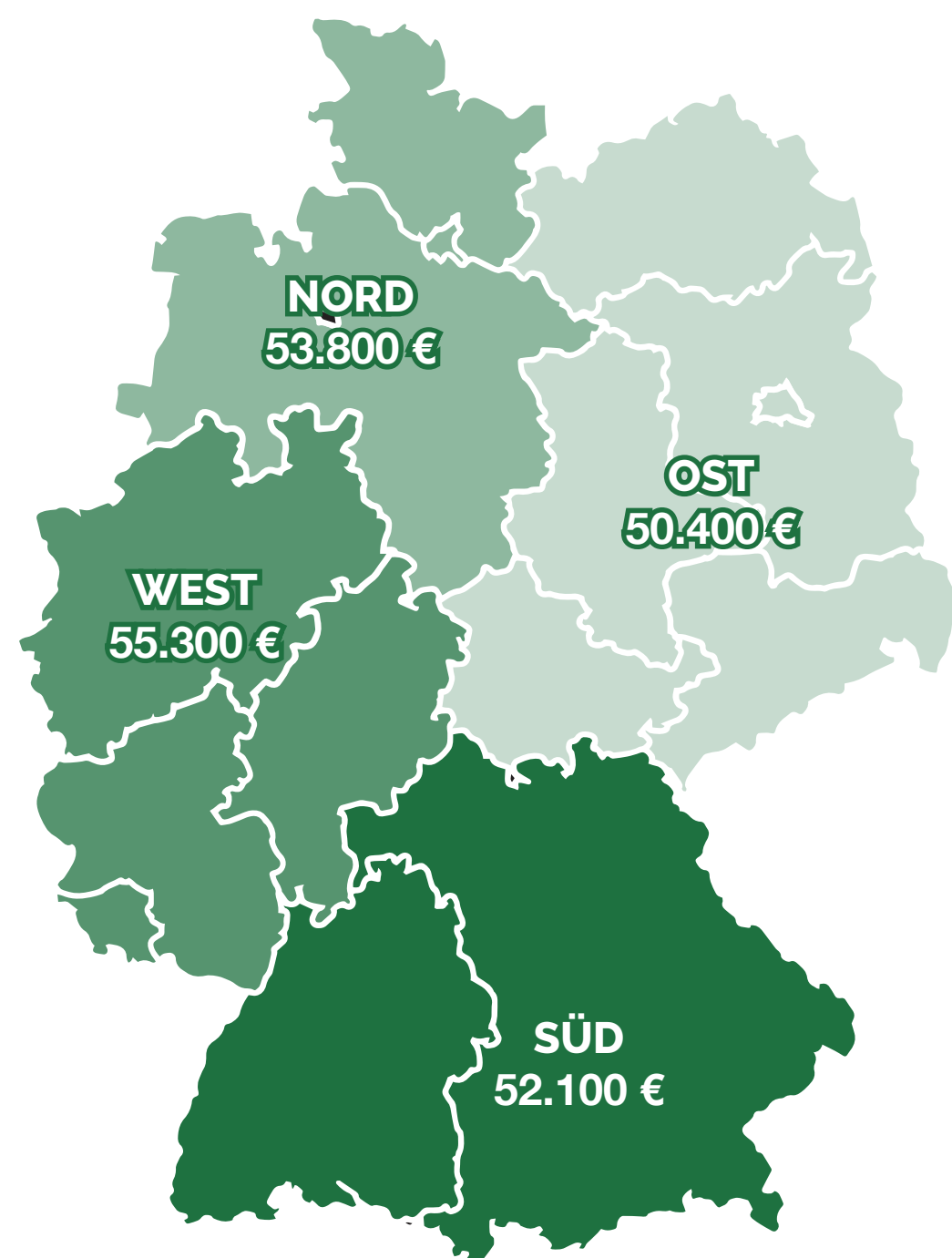


BRANCHEN

FUNKTIONSBEREICHE



REGION



Zielgruppe: Lebensmitteltechnologien und Absolventen ähnlicher Studiengänge
 Anzahl der Teilnehmer: 676 Personen
 Zeitraum: 8. Mai 2020 bis 7. Juni 2020

Alle Durchschnittswerte werden durch den Median ausgedrückt.