
EINSTIEGSGEHALT IN DER LEBENSMITTELBRANCHE 2025

Eine Gehaltsstudie von **foodjobs.de**

EINSTIEGSGEHALT

SCHILLERENDE AUSSICHTEN IM OZEAN DER BERUFSWELT

Berufseinsteiger:innen bringen vor allem eines mit: Die Neugier, neue Welten zu entdecken und die Motivation, sich eine strahlende Zukunft aufzubauen. Ausgestattet mit dem nötigen Fachwissen sind die Absolvent:innen mehr als bereit, um sich den neuen Herausforderungen zu stellen. Im Ozean der Jobwelt verliert man dabei allerdings durch die riesige Auswahl gerne mal den Überblick.

Die aktuellen Ergebnisse von foodjobs dienen Job-Einsteiger:innen als Karriere-Kompass und liefern eine einzigartige Orientierung zu den Einstiegsgehältern in der Lebensmittelbranche. Wie hoch das durchschnittliche Brutto-Jahresgehalt für Berufseinsteiger:innen in der deutschen Lebensmittelwirtschaft ausfällt, hängt von ganz unterschiedlichen Faktoren ab: Während auf Arbeitgeberseite etwa Branche, Funktionsbereich oder Unternehmensgröße über eine höhere oder niedrigere Vergütung entscheiden, sind es auf Seite der Nachwuchskräfte der Abschluss oder der Studiengang, die den Weg zum Top-Gehalt freimachen.

Bereits zum 11. Mal führt foodjobs die Online-Umfrage durch, die seitdem von 5.636 Berufseinsteiger:innen und Young Professionals (von Juni 2015 bis September 2025) beantwortet wurde.

 Angegeben wird das Brutto-Jahresgehalt inkl. Weihnachtsgeld, Urlaubsgeld und ggf. Firmenwagen. Alle Durchschnittswerte werden durch den Median ausgedrückt, das heißt, die eine Hälfte liegt unter und die andere Hälfte über dem Medianwert.

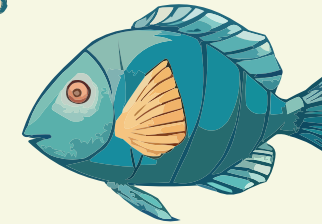


73 %

sind mit ihrem Einstiegsgehalt zufrieden bzw. sehr zufrieden

48 %

starten sofort nach dem Studium in den Job

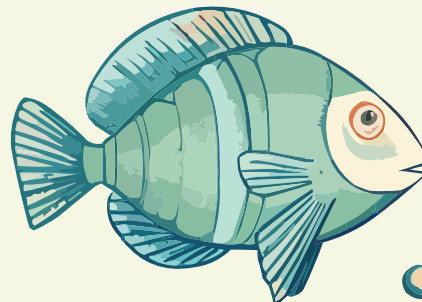
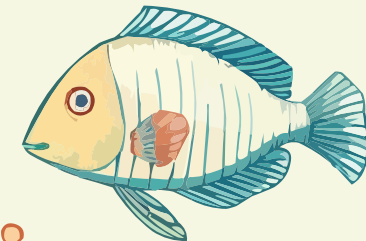


48 %

erhalten Weihnachtsgeld

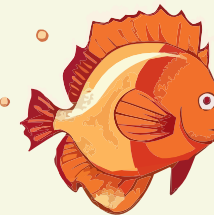
3.200 €

Ø Weihnachtsgeld



Berufseinsteiger:innen sind Ø

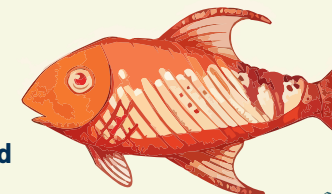
26 Jahre alt



29 Ø Urlaubstage

47 %

erhalten Urlaubsgeld



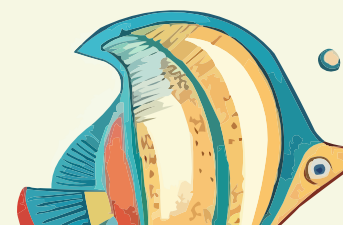
44.300 €

Ø Brutto- Jahresgehalt für
40 Std. / Woche

Männer erhalten

7 %

mehr Gehalt

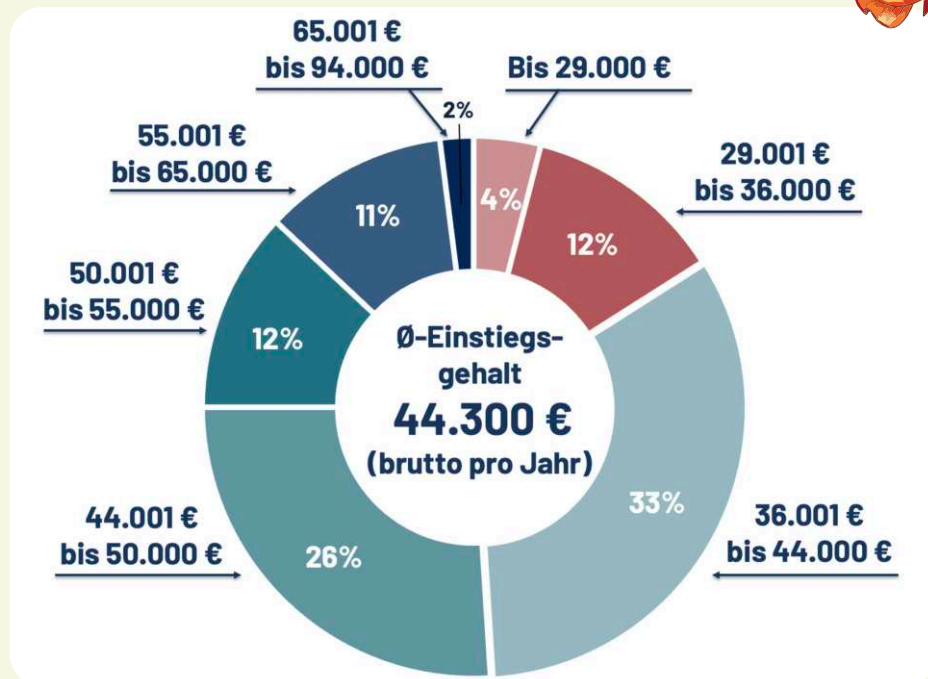


EINSTIEGSGEHALT

EINE FARBENFROHE PERSPEKTIVE

Das durchschnittliche Brutto-Jahresgehalt findet dieses Jahr erneut Auftrieb und beträgt aktuell 44.300 €. Rund 60 % der Gehälter liegen dabei zwischen 36.000 € und 50.000 € brutto.

Und 25 % aller Einsteiger:innen können sich mittlerweile sogar schon auf ein starkes Startgehalt von über 50.000 € pro Jahr freuen.



ENTWICKLUNG DER GEHÄLTER VON MÄNNERN UND FRAUEN 2020-2025



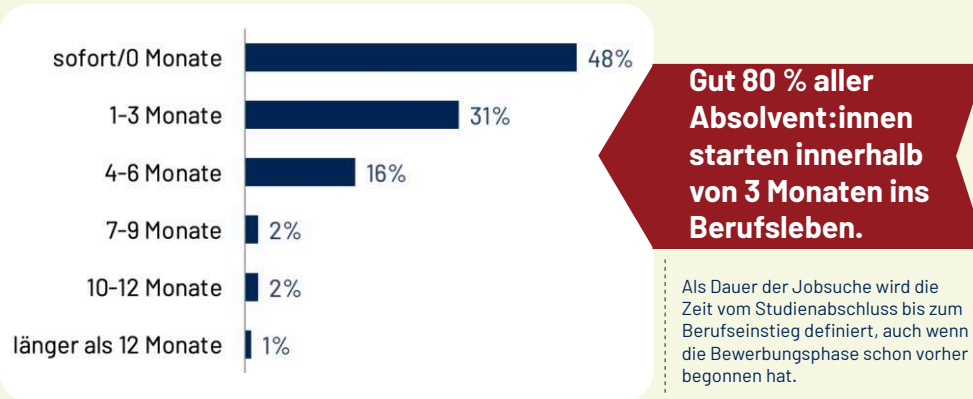
GENDER PAY GAP

Der Gender Pay Gap liegt in der Lebensmittelbranche aktuell noch bei 7 %. Die Prognose für eine Reduzierung dieser Zahl sieht gut aus, denn ab Mitte 2026 wird es

Pflicht sein, in Stellenausschreibungen das Gehalt für die jeweilige Position anzugeben.

BEWERBER:INNEN-PROFIL

WIE LANGE DAUERT DIE JOBSUCHE NACH DEM ABSCHLUSS?



WIE ERGATTERN ABSOLVENT:INNEN IHREN EINSTIEGSJOB?



ABSCHLUSS



Bachelor

42.000 €



Master

45.500 €

INSTITUTION



FH

42.600 €



UNI

46.200 €

Wie gewohnt gibt es Gehaltsunterschiede je nach Abschluss und Bildungsinstitution. Während der Unterschied zwischen Bachelor- und Masterabschluss im Vorjahr allerdings noch durchschnittlich bei etwa 5.000 € lag, können sich Bachelorabsolvent:innen, die direkt ins Berufsleben

starten wollen, freuen: Ihre Vergütung steigt nicht nur insgesamt, sondern auch im Verhältnis zu den Masterabsolvent:innen, sodass die Lücke nun nur noch bei rund 3.500 € liegt.

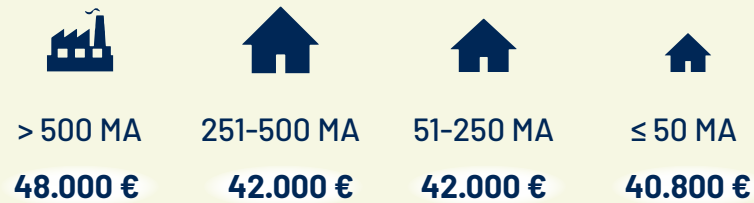
STUDIENGANG

BWL/WiWi	48.300 €
Lebensmittelchemie*	48.000 €
Wirtschaftsingenieurwesen*	45.800 €
Lebensmitteltechnologie	44.400 €
Lebensmittelmanagement	42.000 €
Ökotrophologie	40.800 €

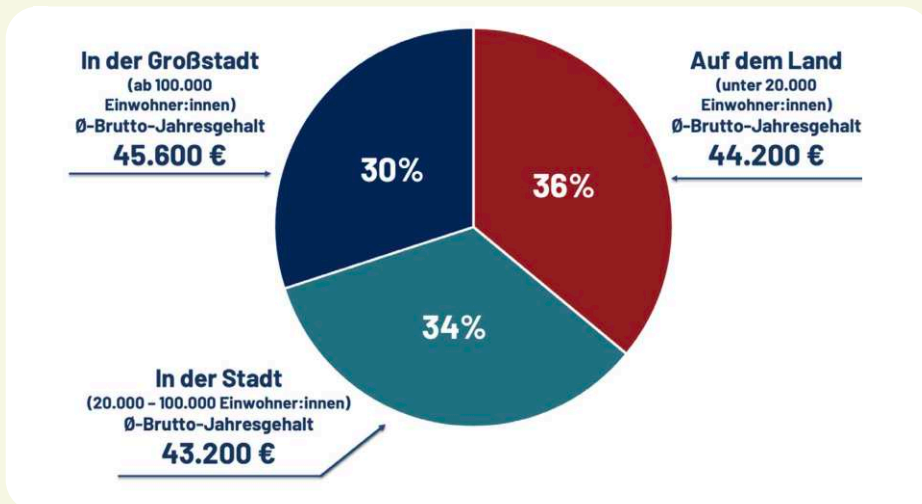


* geringe Fallzahl

GEHÄLTER NACH UNTERNEHMENSGRÖSSE



GEHÄLTER NACH STADT UND LAND



GEHÄLTER NACH WIRTSCHAFTSZWEIG

Maschinen-/Anlagenbau*	55.000 €
Zusatzstoffe/Aromen	47.100 €
Lebensmittelhandel	44.300 €
Lebensmittelindustrie	44.100 €
Dienstleistung	42.000 €
Pharma/OTC/Kosmetik*	46.400 €
Forschung/Lehre*	42.900 €

* geringe Fallzahl



GEHÄLTER NACH BRANCHEN



Milch

48.000 €



Süßwaren

45.750 €



Getränke

45.600 €



Fleisch

43.500 €



Tiefkühl-
kost

43.100 €



Feinkost/
Fisch

43.000 €



Trocken-
sortiment

42.000 €



Brot/
Backwaren

42.000 €



Obst/
Gemüse

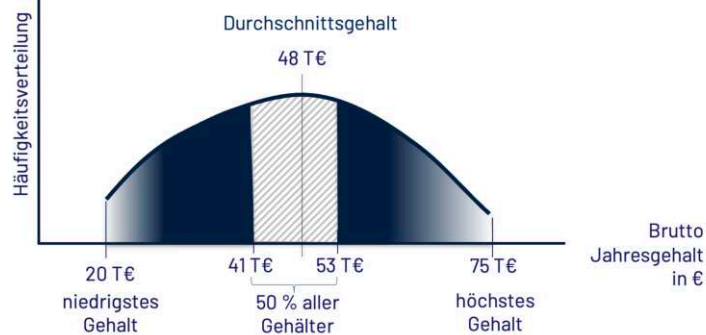
42.000 €



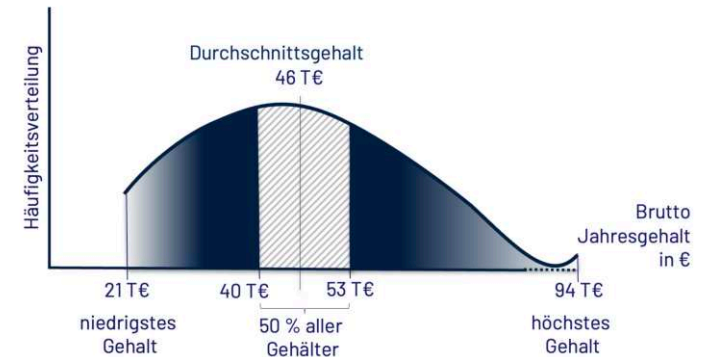
Bio/
Vegan

41.400 €

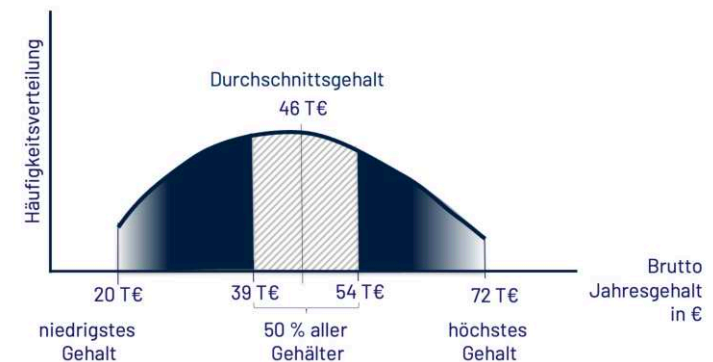
MILCH



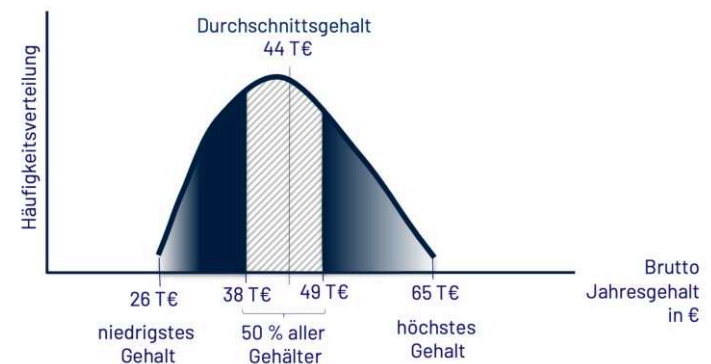
SÜßWAREN



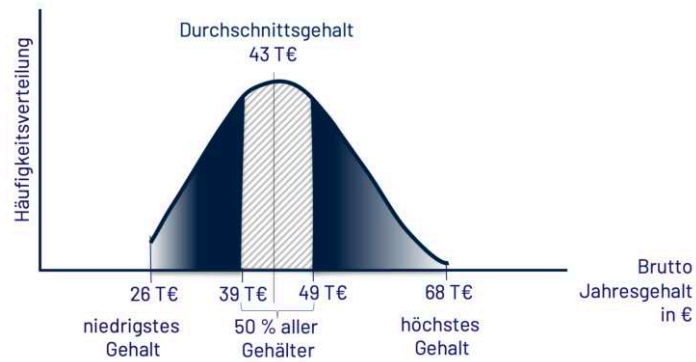
GETRÄNKE



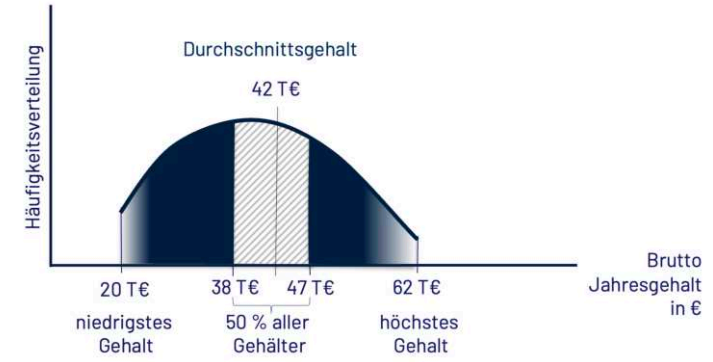
FLEISCH



TIEFKÜHLKOST



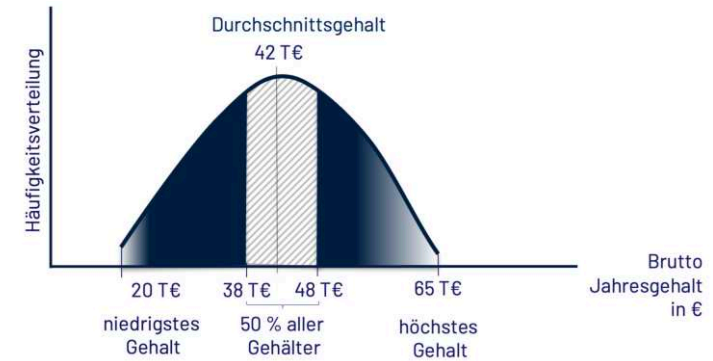
BROT/BACKWAREN



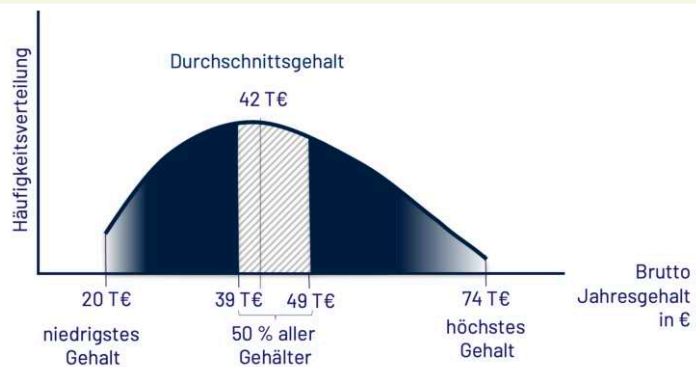
FEINKOST/FISCH



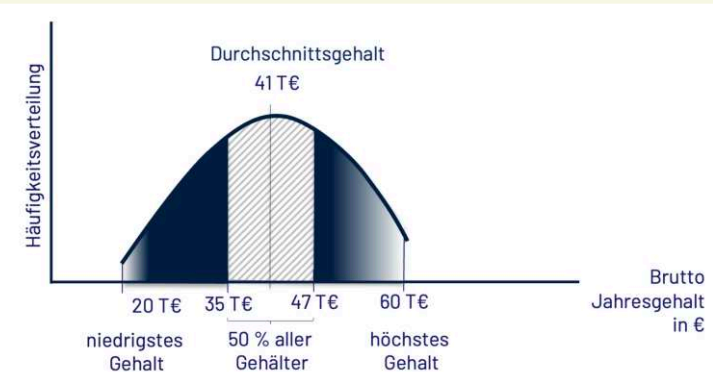
OBST/GEMÜSE



TROCKENSORTIMENT



BIO/VEGAN



GEHÄLTER NACH FUNKTIONSBEREICHEN



Technik
50.000 €



Produktion
48.100 €



Vertrieb
48.000 €



Personal
45.900 €



Marketing
45.600 €



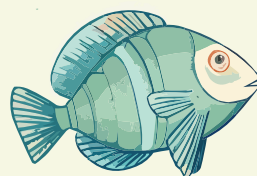
F&E
44.300 €



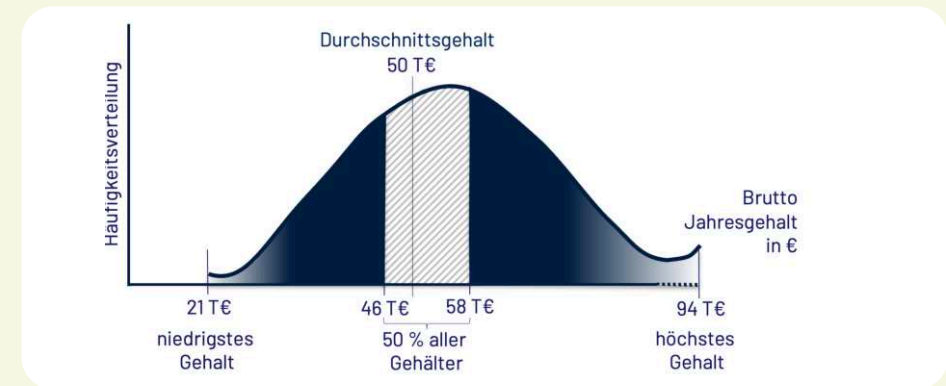
Logistik/
SCM/Einkauf
43.400 €



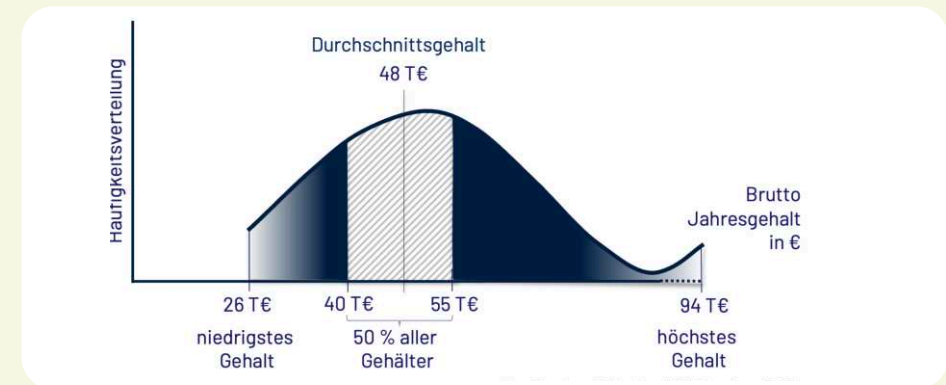
QM/QS
42.000 €



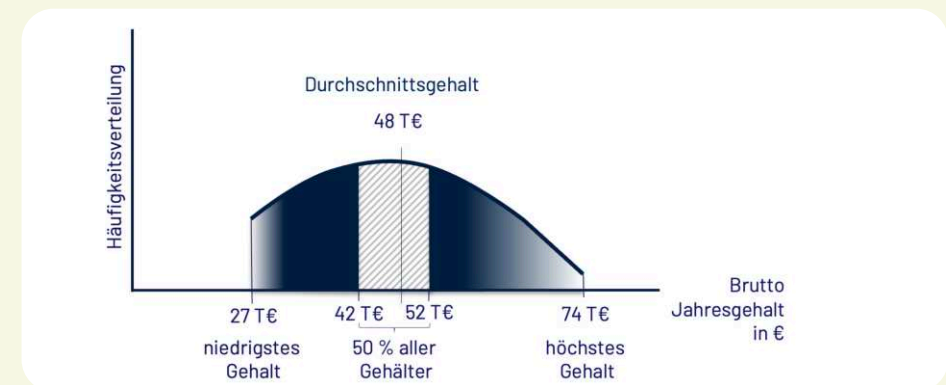
TECHNIK



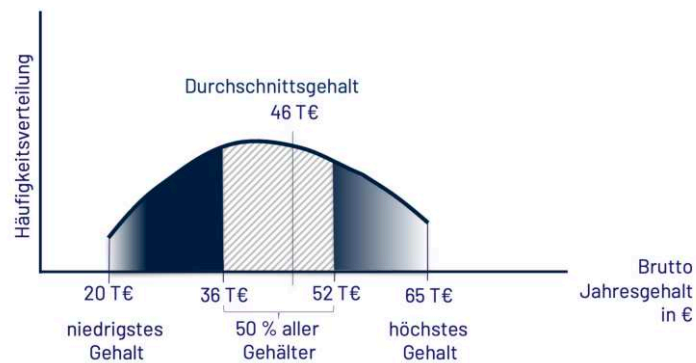
PRODUKTION



VERTRIEB



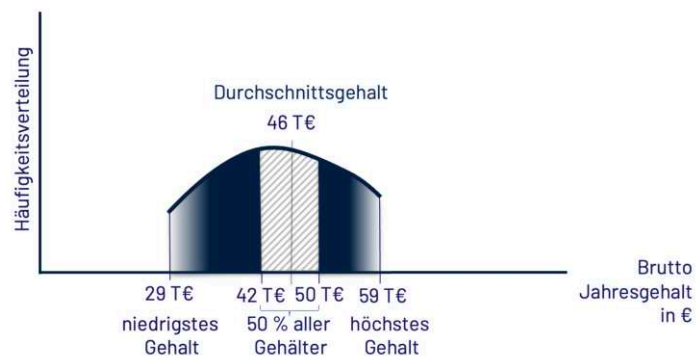
PERSONAL



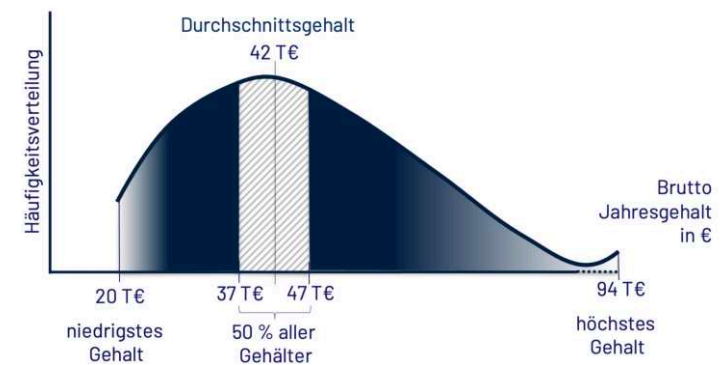
LOGISTIK/SUPPLY CHAIN MANAGEMENT/EINKAUF



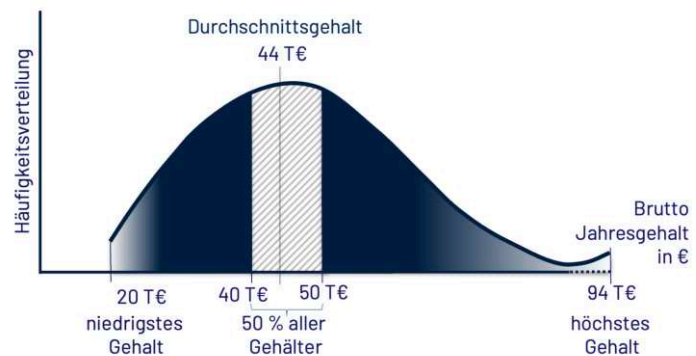
MARKETING



QUALITÄTSMANAGEMENT/QUALITÄTSSICHERUNG



FORSCHUNG & ENTWICKLUNG

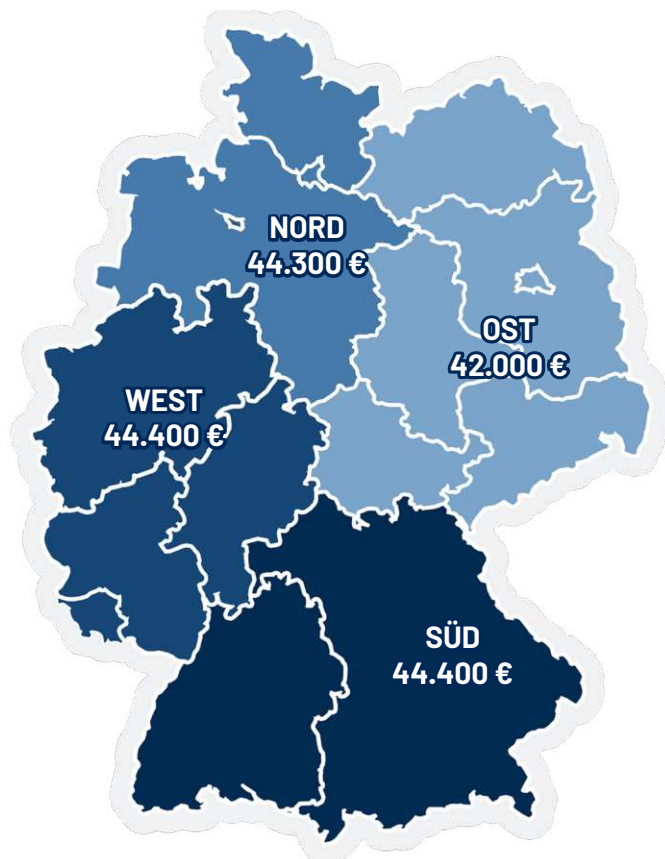


GEHÄLTER NACH REGIONEN

Für folgende Bundesländer konnte das durchschnittliche Brutto-Jahresgehalt ermittelt werden. Sie sind hier absteigend vom größten Betrag aufgeführt.

- Hamburg/Bremen.....48.000 €
- Hessen47.400 €

- Rheinland-Pfalz45.600 €
- Baden-Württemberg 44.900 €
- Schleswig-Holstein 44.500 €
- Bayern 44.300 €
- Nordrhein-Westfalen43.300 €
- Berlin/Brandenburg 42.000 €
- Niedersachsen 40.400 €



FAZIT

IM MEER DER MÖGLICHKEITEN

So vielfältig und farbenfroh wie der Ozean selbst sind auch die Möglichkeiten in der Lebensmittelwirtschaft. Die zahlreichen Branchen öffnen schillernde, unendliche Weiten bei denen der Auswahl keine Grenzen gesetzt sind.

Berufseinsteiger:innen sind derzeit durchschnittlich 26 Jahre alt und verdienen rund 44.300 € brutto im Jahr. Diese Zahl ist einerseits abhängig von der eigenen Qualifikation. Masterand:innen erhalten mehr als Bachelorant:innen und Uniabsolvent:innen steigen höher ein als Absolvent:innen einer Fachhochschule. Ausschlaggebend ist aber auch, ob man irgendeine bisheriger Berufserfahrung besitzt, zum Beispiel durch ein Praktikum oder einen Nebenjob. Studierende, die bereits Erfahrung auf ihrem Lebenslauf vorweisen, können bei ihrem späteren Einstieg mindestens ein durchschnittliches Gehalt erwarten.

Auf der anderen Seite bestimmt der Arbeitgeber durch Größe, Standort, Branche und Funktionsbereich maßgeblich die Höhe des Einstiegsgehaltes. Großunternehmen besitzen in der Regel größere Investitionsmöglichkeiten als kleinere Betriebe, und das mit Abstand. Unternehmen mit mehr als 500 Mitarbeitenden vergüten durchschnittlich 48.000 € und damit rund 7.000 € mehr pro Jahr als Kleinbetriebe mit unter 50 Mitarbeitenden (40.800 €).

Die Milchbranche legt im Vergleich zum Vorjahr erneut zu: Wo zuvor 46.100 € brutto pro Jahr gezahlt wurden, kann nun

eine durchschnittliche Vergütung von rund 48.000 € erwartet werden. Damit sichert sich die Branche wieder einmal die Spitzenposition. Mit weiterhin überdurchschnittlichen Einstiegsgehältern können auch die Getränke- und Süßwarenbranche begeistern. Hier gibt es jeweils 45.600 € und 45.750 €. Doch ebenfalls aufgepasst in der Fleisch- und Obst-/Gemüsebranche: Beide Branchen legen im Verhältnis zum Vorjahr knapp 2.000 € obendrauf und zahlen jeweils 43.500 € und 42.000 €. Schlusslicht bildet aktuell die Bio-/Veganbranche mit 41.400 €.

Der Bereich Technik greift dieses Jahr besonders tief in die Taschen für seine Nachwuchstalente. Unglaubliche 50.000 € werden hier durchschnittlich pro Jahr vergütet im Vergleich zu den 45.100 € des Vorjahres. Damit wird sogar der Bereich Vertrieb (48.000 €) überholt, der im letzten Jahr die Spitze belegte. Der Funktionsbereich QM/QS muss sich erneut mit dem Schlusslicht zufriedengeben, weist aber eine deutliche Steigerung von 40.200 € zu 42.000 € auf.

Das Bundesland, in dem aktuell die höchsten Gehälter bezahlt werden, ist Hamburg. Der Stadtstaat schiebt sich mit durchschnittlichen 48.000 € brutto vorbei an dem bisherigen Spitzenreiter Hessen, der konstant bei 47.400 € bleibt. Die Gehaltslücke zwischen Ost und West bleibt weiterhin bestehen, trotzdem verringert sie sich ein wenig auf mittlerweile ca. 2.000 €. Genauere Angaben zu den einzelnen Bundesländern im Osten können leider aufgrund geringer Fallzah-



ÜBER DIE STUDIE

len nicht gemacht werden.

Als zufrieden oder sehr zufrieden mit ihrem Gehalt schätzen sich etwa 73 % der Einsteiger:innen. Mit einer Rate von etwa 80 % innerhalb der ersten drei Monate nach Bildungsabschluss verläuft der Berufseinstieg ziemlich flott und unkompliziert für die meisten Absolvent:innen.

Wer sich im Getummel des Berufszozeans nicht verlieren möchte, sollte allerdings nicht nur das Gehalt im Auge behalten. Die Vergütung ist bloß ein einziger Bestandteil des ganzen Schwarms; dieser wird genauso ausgemacht durch die

Arbeitszeiten, Benefits, das Unternehmensklima oder auch die Zusammenarbeit mit den Kolleg:innen. Wer all diese Faktoren miteinander in Einklang bringt, startet einwandfrei und ohne turbulente Strömungen in die Jobwelt.

ONLINE-UMFRAGE

Zielgruppe: Berufseinsteiger:innen und Young Professionals in der Lebensmittelwirtschaft

Anzahl der Teilnehmer:innen: 5.636 Personen

Zeitraum: Juni 2015 bis September 2025

An der Online-Umfrage kann jederzeit teilgenommen werden unter <https://de.surveymonkey.com/r/foodjobs-Umfrage-Einstiegsgehalt>.

STUDIENINHALTE UND INFOGRAFIK

Auf www.foodjobs.de kann man die Inhalte der Studie unter der Rubrik „Einstiegsgehalt“ jederzeit online abrufen: <https://www.foodjobs.de/einstiegsgehalt-lebensmittelbranche>

Das Infocart zur Studie steht unter der gleichen URL kostenlos zum Download bereit.

PROJEKTTEAM

Leitung:	Bianca Burmester
Redaktion:	Laura Teledezki
Gestaltung:	Sabine Michels
Auswertung:	Bianca Burmester



foodjobs GmbH

Kaarster Weg 19
40547 Düsseldorf
info@foodjobs.de
www.foodjobs.de

HERAUSGEBER

foodjobs GmbH
Kaarster Weg 19
40547 Düsseldorf

info@foodjobs.de
www.foodjobs.de